

Відображення фотофіксації та планів в ЄІС ДКВ

В Єдиній Інформаційній Системі Департаменту Комунальної Власності міста Києва, знаходяться відомості про всі об'єкти комунальної власності.

Для перегляду об'єктів комунальної власності необхідно зробити наступні кроки:

1. Зайти в ЄІС;
2. Зайти у вкладку «Об'єкти на балансі». (1.рис.1)

Для перегляду даних про конкретний об'єкт, необхідно обрати картку об'єкта, та натиснути на кнопку «Редагувати»(2.рис.1).

Картка Об'єкту	Район	Вулиця	Номер	Площа На Балансі	Призначення	Форма Власності Об'єкту	Коли Змінено	Коли Надіслано в ДКВ	Надіслано в ДКВ	Користувач
	ШЕВЧЕНКІВСЬКИЙ	ХМЕЛЬНИЦЬКОГО БОГДАНА	34 Б,Б'	1419,30	АДМІНІСТРАТИВНЕ	МІСЬКА КОМУНАЛЬНА	14.04.2015	14.04.2015	ТАК	Т.А.Сурікова
	ГОЛОСІЇВСЬКИЙ	САКСАГАНСЬКОГО	64 ЛІТ.Б	84,80	АДМІНІСТРАТИВНЕ	МІСЬКА КОМУНАЛЬНА	15.04.2015	15.04.2015	ТАК	Т.А.Сурікова
	ГОЛОСІЇВСЬКИЙ	САКСАГАНСЬКОГО	44 ЛІТ.Е	22,00	АДМІНІСТРАТИВНЕ	МІСЬКА КОМУНАЛЬНА	10.04.2014	10.04.2014	ТАК	Т.А.Сурікова
	СОЛОМ'ЯНСЬКИЙ	ЛЕПЕС ІВАНА БУЛЬВ.	34 а ЛІТ.А	671,90	ПОШТОВЕ ВІДДІЛЕННЯ	МІСЬКА КОМУНАЛЬНА	14.04.2015	14.04.2015	ТАК	Т.А.Сурікова
	ПОДІЛЬСЬКИЙ	ОБОЛОНСЬКА	21 ЛІТ.А	902,15	АДМІНІСТРАТИВНЕ	МІСЬКА КОМУНАЛЬНА	15.04.2015	15.04.2015	ТАК	Т.А.Сурікова
	ПОДІЛЬСЬКИЙ	САГАЙДАЧНОГО ПЕТРА	23 /8 ЛІТ.А	6,80	АДМІНІСТРАТИВНЕ	МІСЬКА КОМУНАЛЬНА	15.04.2015	15.04.2015	ТАК	Т.А.Сурікова
	ПОДІЛЬСЬКИЙ	ТУРІВСЬКА	28 ЛІТ.А	914,60	АДМІНІСТРАТИВНЕ	МІСЬКА КОМУНАЛЬНА	15.04.2015	15.04.2015	ТАК	Т.А.Сурікова
	ПОДІЛЬСЬКИЙ	ФРУНЗЕ	31 Б	1200,00	ЖИЛИЙ БУДИНОК	МІСЬКА КОМУНАЛЬНА	14.07.2014	15.07.2014	ТАК	Т.А.Сурікова

Рисунок 1

У картці об'єкту є наступні відомості(рис.2):

1. «Характеристика будинку»;
2. «Загальна характеристика об'єкту»;
3. «Технічно-економічна характеристика об'єкту»;
4. «Вартісна оцінка»;
5. «Фото/Плани».

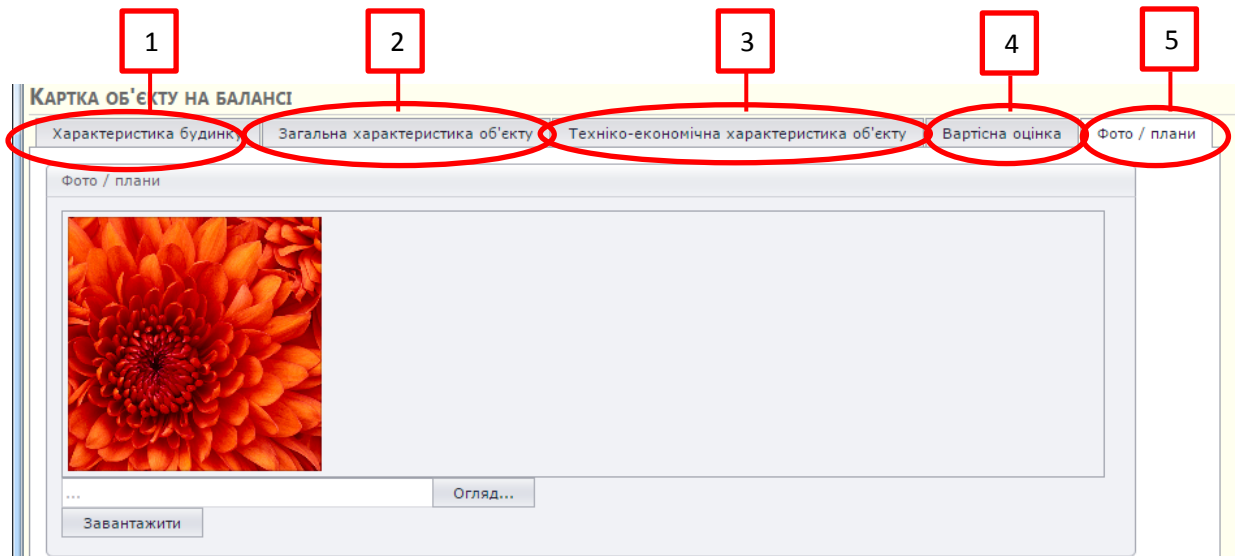


Рисунок 2

У вкладці «Фото/Плани» знаходяться фотографії і плани даного об'єкту. Можливі такі дії з фотографіями і планами, що знаходяться в ЄІС:

- перегляд;
- додавання;
- видалення.

Переглядати фотографії чи плани можна як в малому розмірі у вкладці «Фото/Плани», так і в повноекранному режимі, натиснувши на бажану фотографію(рис.3).

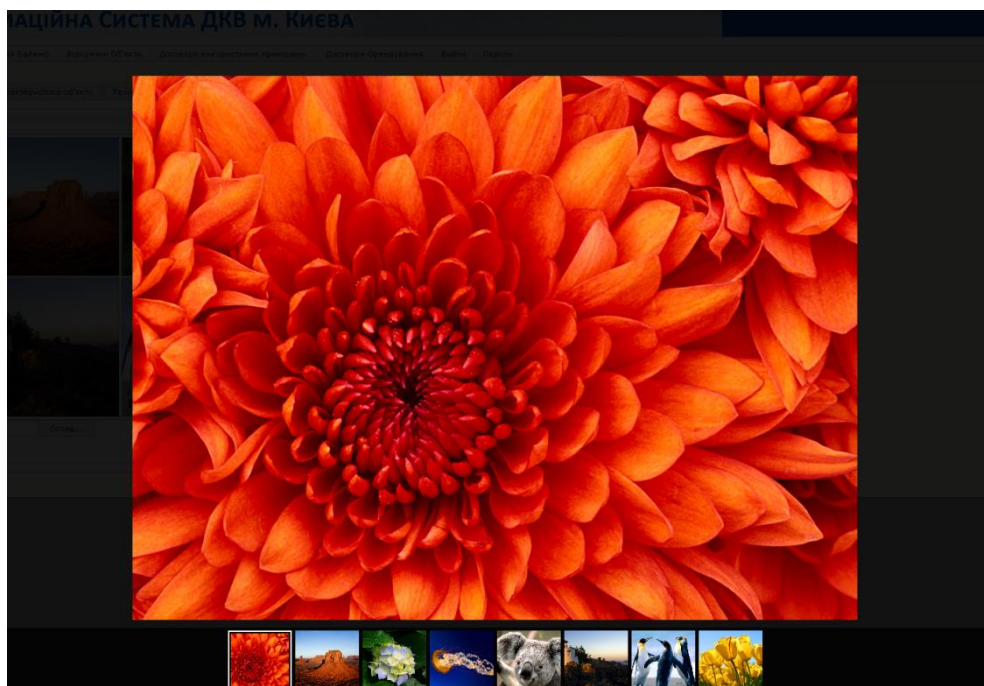


Рисунок 3

В повноекранному режимі є можливість переходити з однієї фотографії до наступної чи попередньої натискаючи на праву чи ліву сторону фотографії відповідно.

Для прикріплення нової фотографії чи плану до об'єкту необхідно натиснути на кнопку «Огляд»(рис.4), з переліку фотографій обрати необхідну, натиснути кнопку «Відкрити»(рис.6) і натиснути кнопку «Завантажити», після чого запуститься процес прикріплення обраного файлу до об'єкта. Завантажувати файли можна лише з розширеннями фотографій (BMP / JPG / GIF / PNG / TIF і т.д).

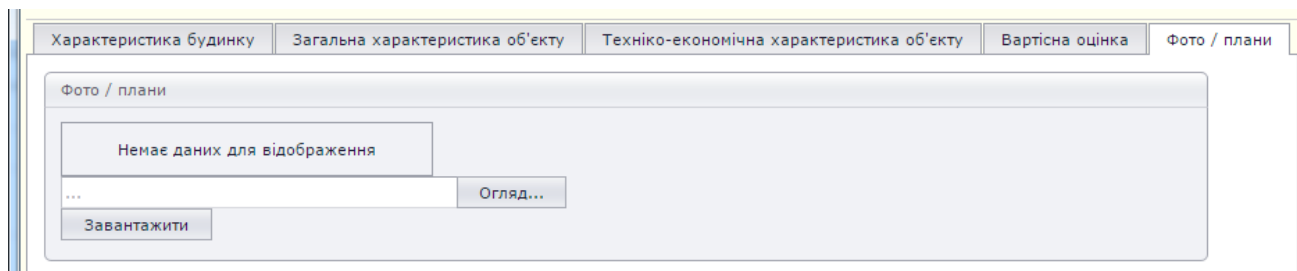


Рисунок 4

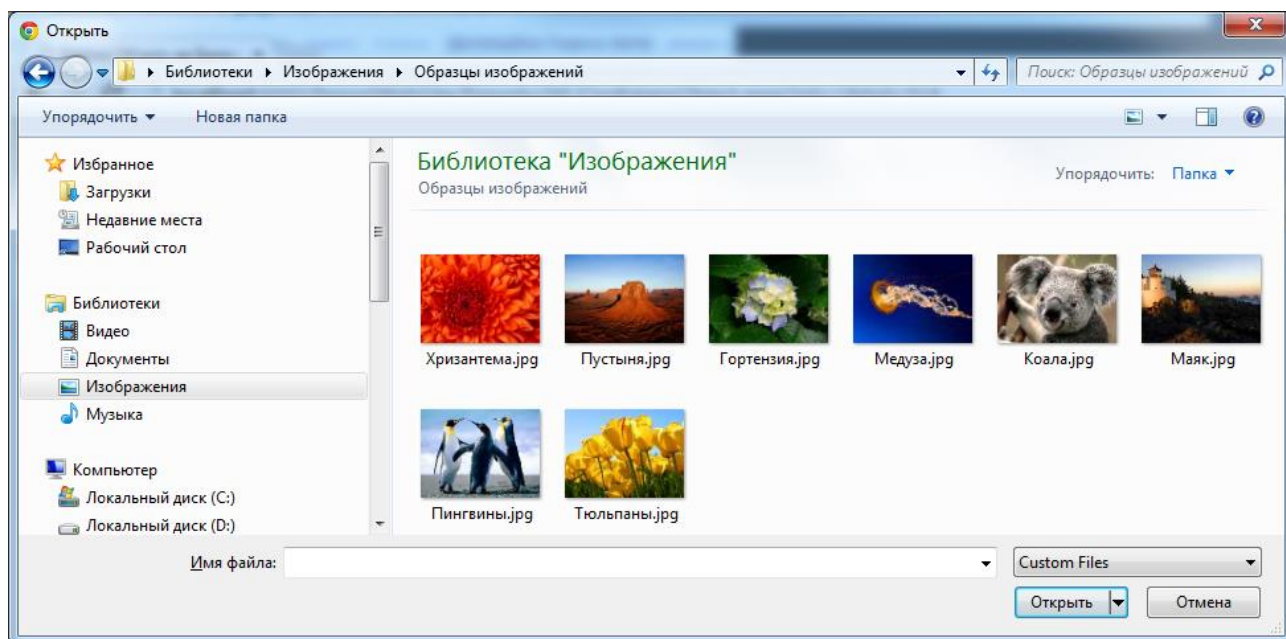


Рисунок 5

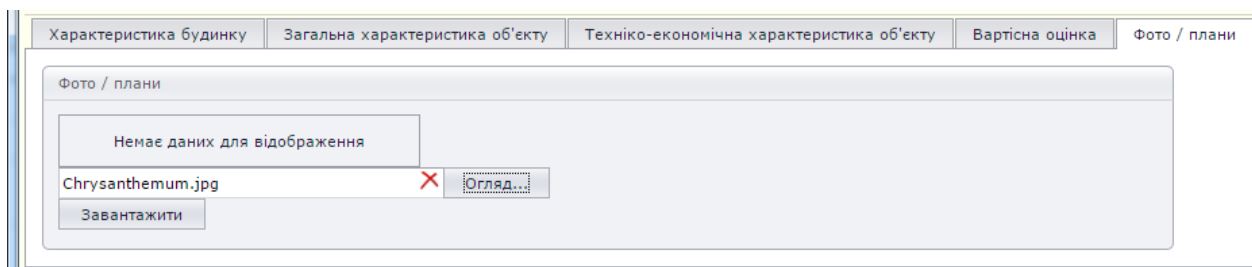


Рисунок 6

Для видалення фотографій чи планів з вкладки треба навести на фотографію, знизу з'явиться напис «Видалити»(рис.7), натиснувши на цей напис з'являється вікно з наступним попередженням(рис 8):

«Ви дійсно хочете видалити фото?».

Якщо таки треба видалити фотографію, необхідно натиснути на кнопку «ОК»(1.рис.8), якщо ні, то кнопку «Cancel»(2.рис.8).

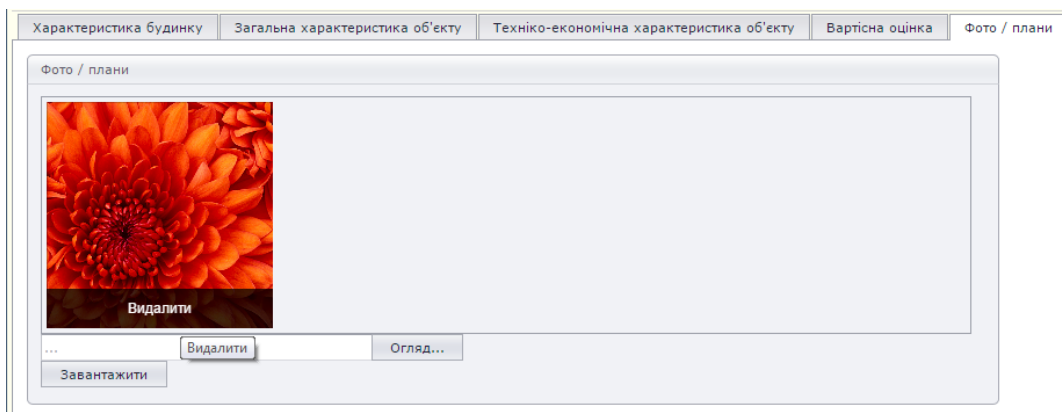


Рисунок7

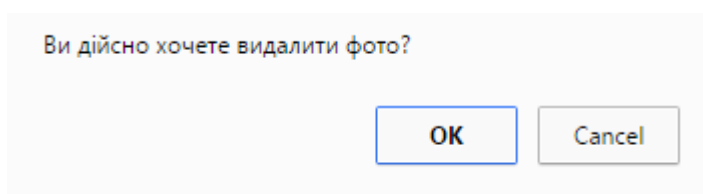


Рисунок8