

## Вкладка «Вільні приміщення» в картці об'єкту

В Єдиній Інформаційній Системі Департаменту Комунальної Власності міста Києва, знаходяться відомості про всі об'єкти комунальної власності.

Для перегляду об'єктів комунальної власності необхідно зробити наступні кроки:

1. Зайти в ЄІС;
2. Зайти у вкладку «Об'єкти на балансі». (1.рис.1)

Для перегляду даних про конкретний об'єкт, необхідно обрати картку об'єкта, та натиснути на кнопку «Редагувати»(2.рис.1).

Картка Об'єкту	Район	Вулиця	Номер	Площа На Балансі	Призначення	Форма Власності Об'єкту	Коли Змінено	Коли Надіслано в ДКВ	Надіслано в ДКВ	Користувач
	ШЕВЧЕНКІВСЬКИЙ	ХМЕЛЬНИЦЬКОГО БОГДАНА	34 Б,Б'	1419,30	АДМІНІСТРАТИВНЕ	МІСЬКА КОМУНАЛЬНА	14.04.2015	14.04.2015	ТАК	Т.А.Сурікова
	ГОЛОСІВСЬКИЙ	САКСАГАНСЬКОГО	64 ЛІТ.Б	84,80	АДМІНІСТРАТИВНЕ	МІСЬКА КОМУНАЛЬНА	15.04.2015	15.04.2015	ТАК	Т.А.Сурікова
	ГОЛОСІВСЬКИЙ	САКСАГАНСЬКОГО	44 ЛІТ.Е	22,00	АДМІНІСТРАТИВНЕ	МІСЬКА КОМУНАЛЬНА	10.04.2014	10.04.2014	ТАК	Т.А.Сурікова
	СОЛОМ'ЯНСЬКИЙ	ЛЕПЕС ІВАНА БУЛЬВ.	34 а ЛІТ.А	671,90	ПОШТОВЕ ВІДДІЛЕННЯ	МІСЬКА КОМУНАЛЬНА	14.04.2015	14.04.2015	ТАК	Т.А.Сурікова
	ПОДІЛЬСЬКИЙ	ОБОЛОНСЬКА	21 ЛІТ.А	902,15	АДМІНІСТРАТИВНЕ	МІСЬКА КОМУНАЛЬНА	15.04.2015	15.04.2015	ТАК	Т.А.Сурікова
	ПОДІЛЬСЬКИЙ	САГАЙДАЧНОГО ПЕТРА	23 / 8 ЛІТ.А	6,80	АДМІНІСТРАТИВНЕ	МІСЬКА КОМУНАЛЬНА	15.04.2015	15.04.2015	ТАК	Т.А.Сурікова
	ПОДІЛЬСЬКИЙ	ТУРІВСЬКА	28 ЛІТ.А	914,60	АДМІНІСТРАТИВНЕ	МІСЬКА КОМУНАЛЬНА	15.04.2015	15.04.2015	ТАК	Т.А.Сурікова
	ПОДІЛЬСЬКИЙ	ФРУНЗЕ	31 Б	1200,00	ЖИЛИЙ БУДИНОК	МІСЬКА КОМУНАЛЬНА	14.07.2014	15.07.2014	ТАК	Т.А.Сурікова

Рисунок 1

У картці об'єкту є наступні відомості(рис.2):

1. «Характеристика будинку»;
2. «Загальна характеристика об'єкту»;
3. «Технічно-економічна характеристика об'єкту»;
4. «Вільні приміщення»
5. «Вартісна оцінка»;
6. «Фото/Плани».

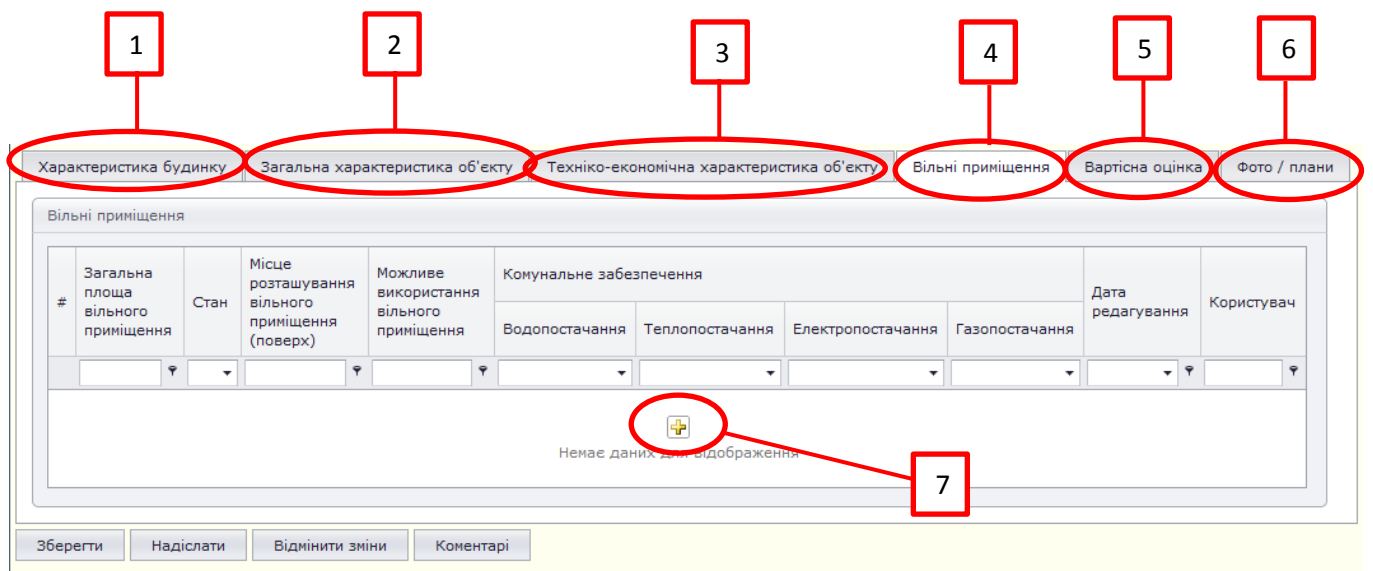


Рисунок 2

Вкладка «Вільні приміщення» розроблена для більш детальної ідентифікації вільних площ, що можуть бути надані в оренду. Користувач (балансоутримувач) може розділяти корисну вільну площу, яку можна надати в оренду, по характеристикам, тобто створювати список вільних приміщень з наступними характеристиками:

- загальна площа вільного приміщення;
- стан;
- місце розташування вільного приміщення(поверх);
- можливе використання вільного приміщення;
- комунальне забезпечення:
  - водопостачання;
  - теплопостачання;
  - електропостачання;
  - газопостачання;

Для додавання запису про вільне приміщення необхідно натиснути на кнопку «+»(7.рис.2) у вкладці «Вільні приміщення» після чого відкривається вікно з полями в які вносяться характеристики приміщення(рис.3).

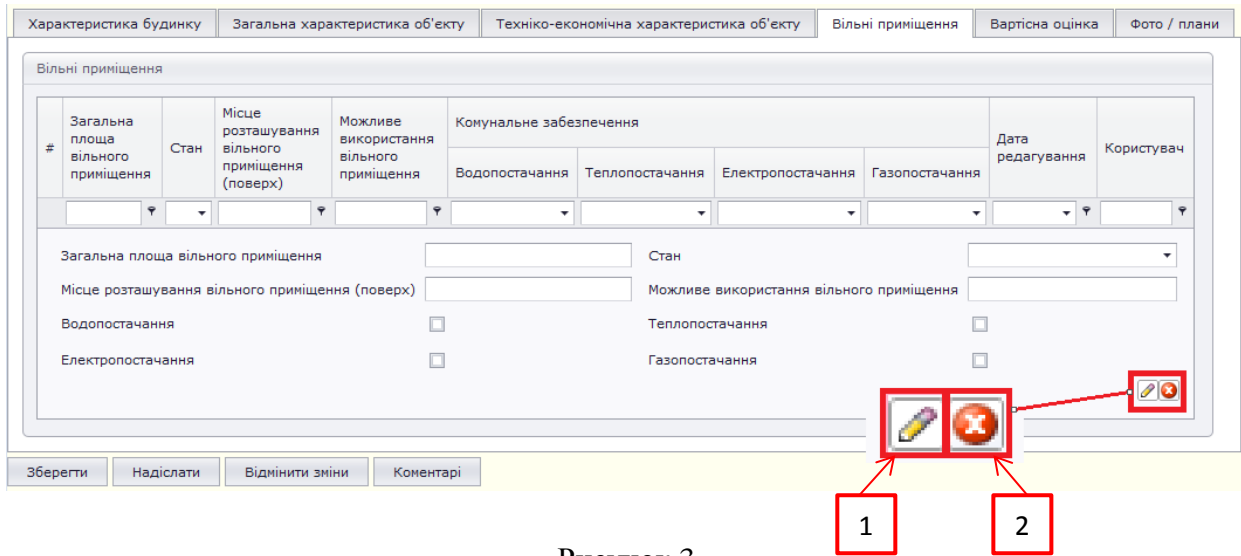


Рисунок 3

Для збереження даних необхідно натиснути на кнопку «Зберегти»(1.рис.3), а для відміни внесених змін на кнопку «Відмінити»(2.рис.3).

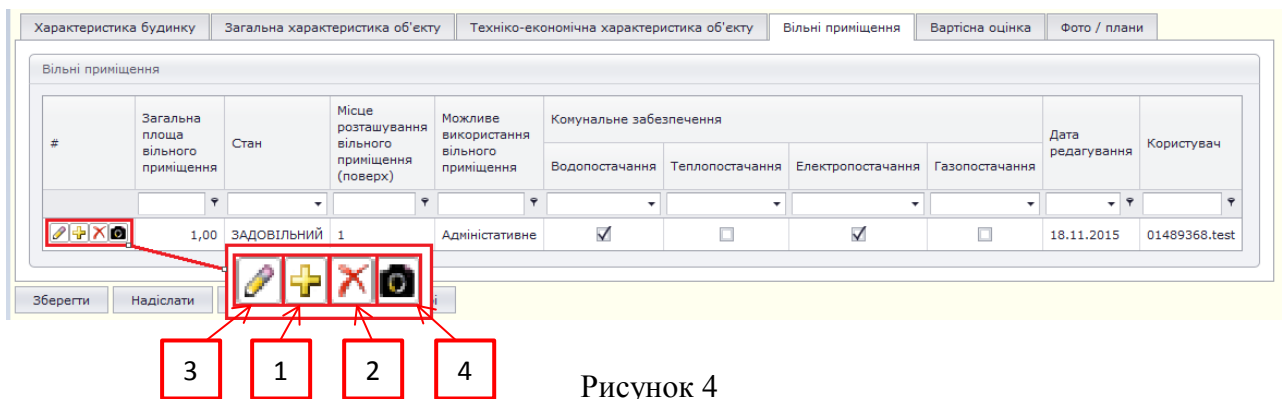


Рисунок 4

У користувача є наступні можливості:

- додавати нове вільне приміщення «Створити»(2.рис.4);
- видаляти вільне приміщення «Видалити»(1.рис.4);
- редагувати дані про вільне приміщення «Редагувати»(3.рис.4);
- додавати фотографії «Фото»(4.рис.4).

Для додавання фотографій вільного приміщення, необхідно натиснути на кнопку «Фото»(4.рис.4). Після натискання на цю кнопку відкривається вікно «Фотографії об'єкту з вільним приміщенням».(рис.5)

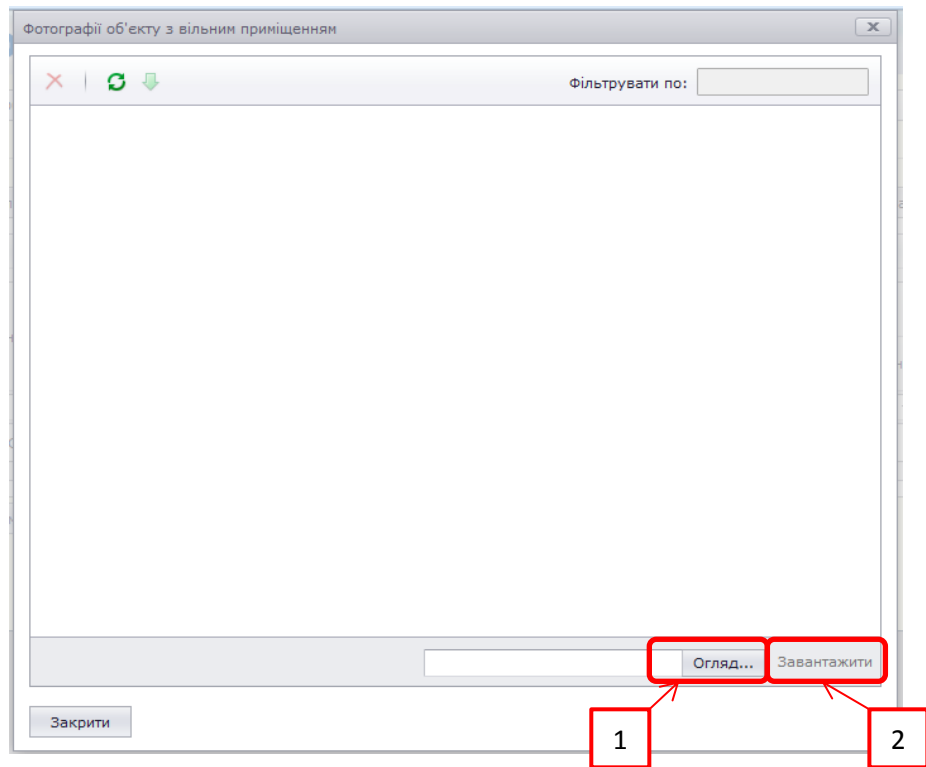


Рисунок 5

Для прикріплення нової фотографії необхідно натиснути на кнопку «Огляд»(1.рис.5), з переліку фотографій обрати необхідну, натиснути кнопку «Відкрити»(рис.6) і натиснути кнопку «Завантажити»(2.рис.5), після чого запуститься процес прикріплення обраного файлу до об'єкта. Завантажувати файли можна лише з розширеннями фотографій (BMP / JPG / GIF / PNG / TIF і т.д).

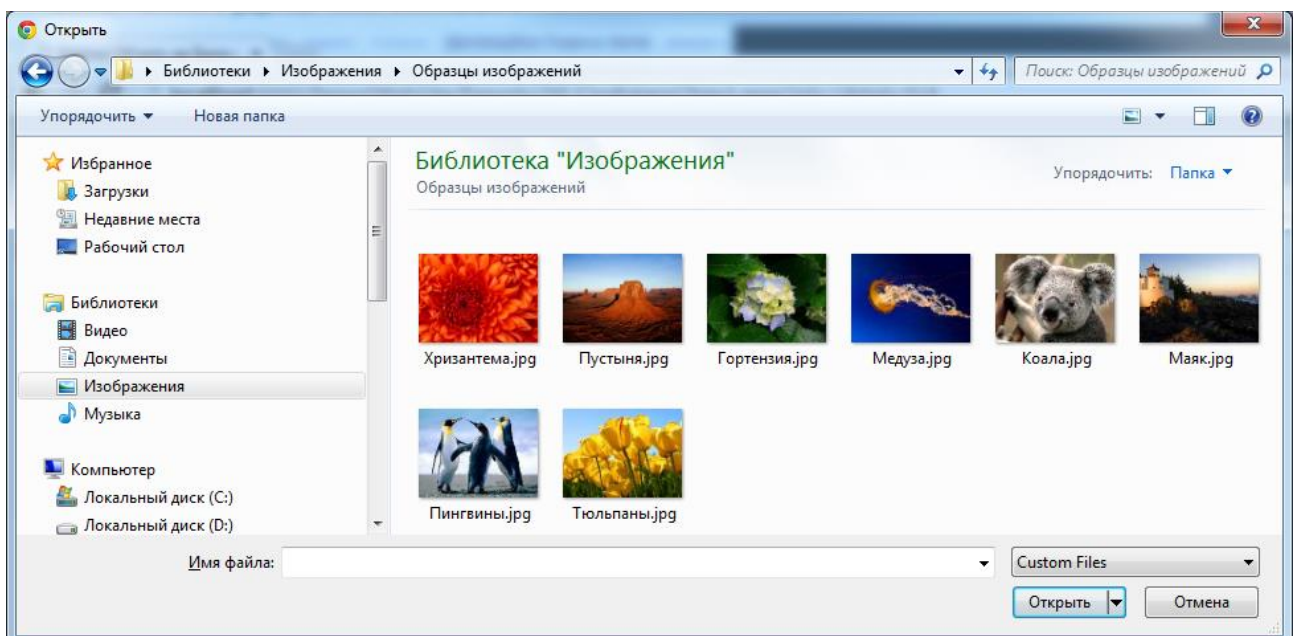


Рисунок 6

Для видалення фотографії, необхідно обрати фотографію і натиснути на кнопку «Видалити»(1.рис.8). Якщо натиснути на кнопку «Видалити» система відкриває вікно з попередженням «*В впевнені, що хочете видалити «Назва фотографії»?*».(рис.7)

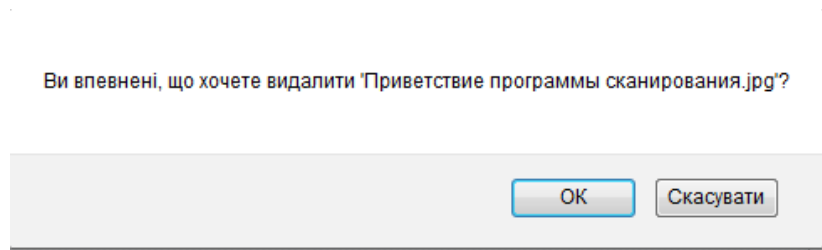


Рисунок 7

Для завантаження фотографії з системи на комп'ютер, необхідно натиснути на кнопку «Завантажити»(2.рис.8)

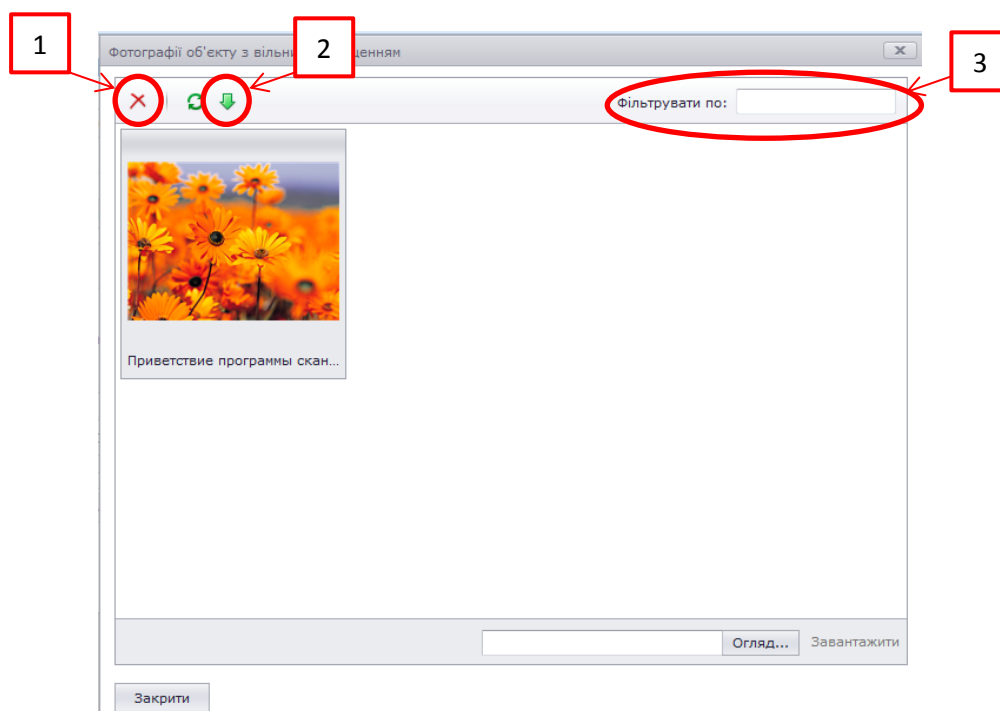


Рисунок 8

Фотографії можна фільтрувати. Для цього в поле «Фільтрувати по»(1.рис.8) необхідно ввести назву чи розширення файлу, після чого у вікні з фотографіями будуть відображатись фотографії в назві яких є введені символи.